

#### Ziyaret Saatleri

**1 Nisan-31 Ekim**  
Açılış Saati: 08.30  
Kapanış Saati: 19.00  
Gişe Kapanış Saati: 18.30

**31 Ekim-1 Nisan**  
Açılış Saati: 09.00  
Kapanış Saati: 17.30  
Gişe Kapanış Saati: 17.00

Her gün açık.

Adres: Meydan Mah. Kadirpaşa Mektep sok. No: 7 Merkez/EDİRNE

Güncel bilgiler için lütfen web sitesini ziyaret edin.

[f TurkishMuseums](#) [i officialturkishmuseums](#) [t TurkishMuseums](#) [v TurkishMuseums](#) [@ TurkishMuseums](#)

[www.turkishmuseums.com](http://www.turkishmuseums.com)



[www.muze.gov.tr](http://www.muze.gov.tr)



444 MÜZE (6893)  
[www.muze.gov.tr](http://www.muze.gov.tr)



KÜLTÜR VARLIKLARI VE MÜZELER  
GENEL MÜDÜRLÜĞÜ



# EDİRNE MÜZESİ

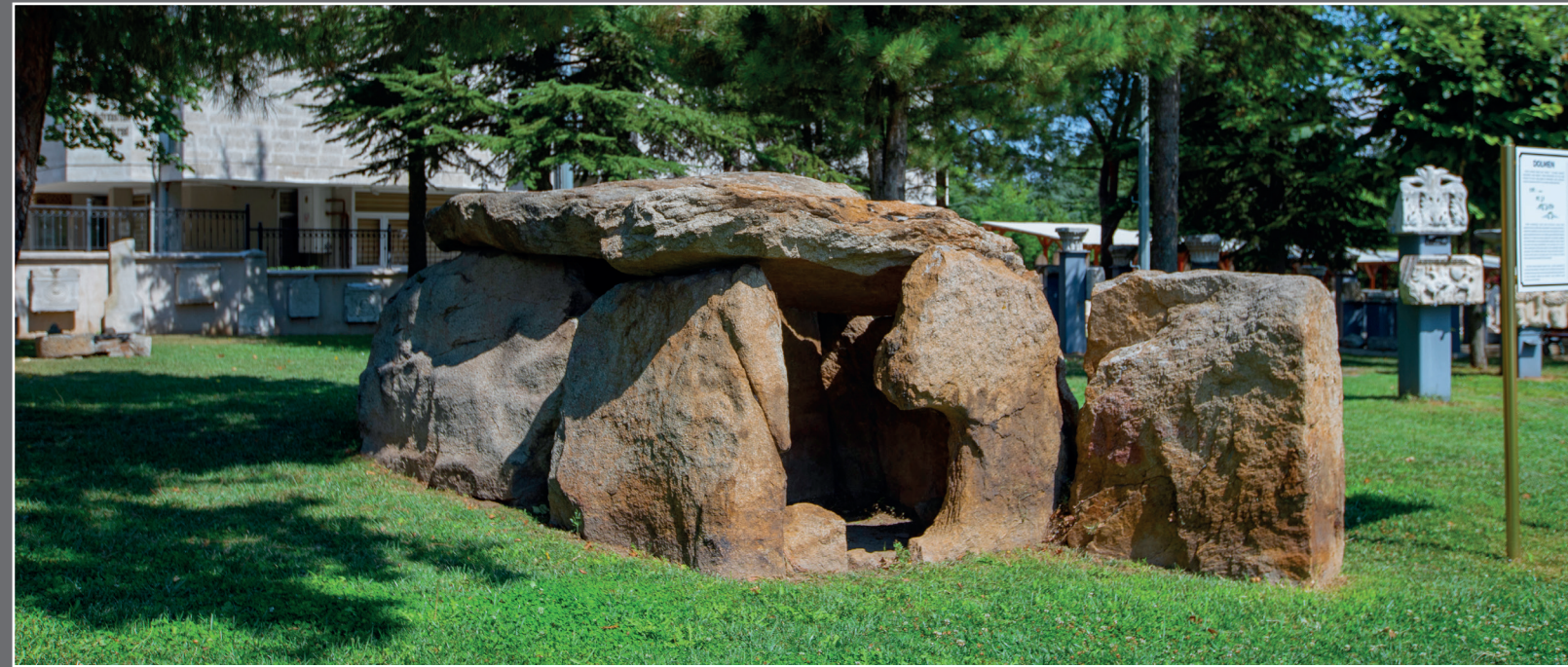
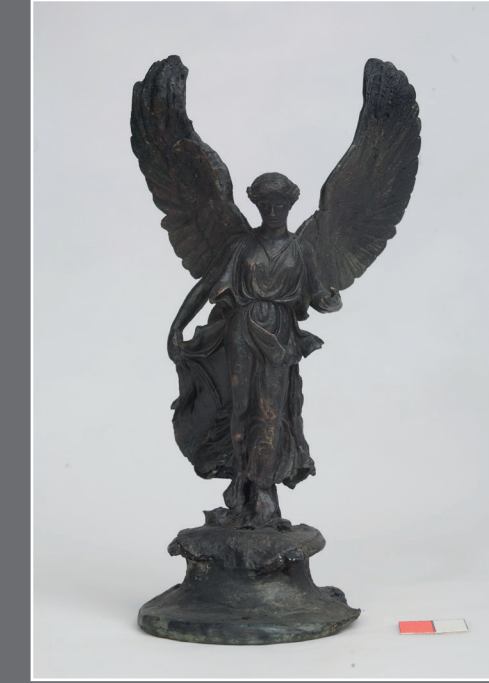
GEÇMİŞİN İÇİNDE GEÇMİŞİN İZİNDE



Edirne'de ilk müze, Atatürk'ün emriyle, 1924 yılında Selimiye Camii Dar'ül Hadis Medresesi'nde kurulmuştur. Bu müzeye Arkeoloji Müzesi denilmekle birlikte, müzede değerli etnografik eserler ve mezar taşları da yer almaktaydı. Müzedeki eserlerin sayısının artması ile Edirne'de yeni bir müzeye ihtiyaç duyulmuştur. Yapılan müze binası, 13 Haziran 1971 yılında "Arkeoloji ve Etnografya Müzesi" adıyla hizmete açılmıştır.

## Traklar

Mermer heykeller ve steller arasında bölgenin yerli halkı olan Traklara ait tanrılaştırılmış Trak Süvarisi tasvirli mezar stelleri müzede sergilenen bölgesel eserlerdir. Herodotos "Yeryüzünde Hintlilerden sonra en kalabalık olanlar Trakyalıdır; bir tek adamın komutasında ya da tek iradeyle hareket etseler, hiç yenilmezler ve bence, ulusların en güçlüsü ve en kalabalığı olurlardı. Ama onlar için imkânsızlık buradaydı ve bu birlik hiçbir zaman kurulamadı; bunların zayıf yeri burasıdır." demiştir.



Bahçede girişte, Roma Dönemi'ne ait sütun başlıkları, lahitler, dolmen ve menhirler; hemen arkasında Osmanlı Dönemi'ne ait mezar taşları sergilenmektedir. Bahçede ayrıca Helenistik, Roma ve Doğu Roma Dönemleri'ne ait sütun başlıkları, heykeller ve Osmanlı Dönemi'ne ait su kültürü ile ilgili olan Edirne'nin balıklı havuzları ve kuşlukları sergilenmektedir.

Osmanlı İmparatorluğu'na başkentlik eden Edirne 17. yüzyılda önemli kentlerden biri olarak bilinmektedir. Etnografya Bölümü'nde, Balkanlara has yöresel kıyafetler kentin etnografik kimliğine ışık tutacak niteliktedir. Ahşap sandıklar, hat levhaları ve Edirnekari süsleme tekniğinin özgün örnekleri sergilenmektedir.

