

DOĞANIN SARI GELİNİ

Ayçiçeği

EFOD ENVER ŞENGÜL ATÖLYESİ
Fotoğraf Albümü

EFOD
EDİRNE FOTOĞRAF SANATI DERNEĞİ

OLİN
EDİRNE YAĞ SANAYİ VE TİC. A.Ş.

EDİRNE YAĞ SANAYİ VE TİC. AŞ
KATKILARIYLA



Mehmet Edip Aęaoęulları
Edirne Yaę Sanayi ve Ticaret A.Ş.
Genel M¼d¼r¼

Ayęięeęi. Adı ¼st¼nde bir çięek. Tarlaların en s¼sl¼ ve faydalı bir bitkisi. Yaz boyunca g¼r¼nt¼s¼ ile Trakya'yı sarı bir halı gibi kaplayan ayęięeęi, soframızın en deęerli lezzet, enerji ve saęlık kaynaęıdır. Çiftçimizin 1950'li yıllarda tanıdığı ayęięeęi, ¼zellikle Trakya B¼lgesi'nde hızla yetiřme imkanı bulmuř ve t¼m ¼lkenin ana yemeklik yaę kaynaęı haline gelmiřtir.

Bięerd¼verlerin hasat ettięi ayęięeęi tohumları, sanayi tesislerinde çeřitli evrelerden geęerek mutfaęımıza yemeklik sıvı yaę olarak, sofradaki salatamıza çię olarak lezzet, besin deęerleri ile enerji katmakla kalmayıp aynı zamanda mide dostudur; asla ayęięeęine has kokuyu tařımaz, kokusuzdur. Ayrıca, kızartılan yemeklerde de yemeęi kendi tadında bırakır. T¼m bu ¼zellikleri ile ayęięek yaęı, g¼n¼m¼zde T¼rk t¼keticisi ięin mutfaęın olmazsa olmazı haline gelmiřtir.

Edirne Yaę Sanayi ve markası Olin, modern tesislerinde T¼rk ve d¼nya t¼keticisine bu halis bitkisel yaęın en kaliteliğini ¼retip sunmaktan ve ayęięeęinin ¼yk¼s¼n¼ anlatan fotoğraf sanatçılarına destek olmaktan mutluluk duyar.

Trakya'nın uçsuz bucaksız ovalarını göz alıcı rengeyle süsleyerek eşsiz görsel tablolara dönüştüren ayçiçeği, çiftçimizin vazgeçilmez bir ürünü olduğu kadar bölgemiz ve ülkemizin de önemli bir zenginlik kaynağıdır.

Mutfaklarımızın nadide lezzetlerinin başkahramanı olan ayçiçeği; biz fotoğrafçılar için de gri topraklarımızı sarının envai tonuyla boyayan göz okşayıcı bir görsel malzemedir.

Edirne Fotoğraf Sanatı Derneği Enver Şengül Atölyesi bu yılki konusunu, bu topraklardaki yeri ve tarımsal önemi kadar, görsel etkisi çok yüksek olan ayçiçeği olarak belirledi. Amaç, bölgemiz ve yöremiz için sembolik değerde olan bu bitkinin, sanatsal duyarlılıkla belgesel envanterini çıkararak, Edirne'mizin kültürel hayatına yeni bir katkı yapmaktır.

Toplam 14 kişi 8 ay boyunca bu konu üzerinde çalıştı. Toprağın hazırlanmasından ekimine, yeşerip büyümesinden olgunlaşmasına, sararıp solmasın-

dan hasadına, fabrikada işlenmesinden soframızdaki yerine kadar, ayçiçeğinin her aşaması özenle fotoğraflandı.

Bölgemiz için çok önemli bir bitki olmasına rağmen bugüne kadar detaylı olarak belgelenmeyen ayçiçeğini tüm yönleriyle ölümsüzleştirmek de birçok konuda olduğu gibi yine derneğimize nasip oldu.

Bu projede günlük işlerinden ve ailelerinden ayırdıkları zamanla böyle önemli bir çalışmanın içine dahil olarak dağ tepe dolaşıp çekimler yapan sevgili atölye arkadaşlarımıza, doğru bir çalışma yapmamız konusunda bizi yönlendiren Trakya Tarımsal Araştırma Enstitüsü Müdür Yardımcısı ve Dünya Ayçiçeği Derneği Başkanı Doç. Dr. Yalçın Kaya'ya teşekkür ederiz.

Bu emeğin güzel bir sergi ve kalıcı bir albüme dönüşmesi konusunda bizlere destek veren Edirne Yağ Sanayi ve bu güzide kuruluşumuzun değerli Genel Müdürü M. Edip Ağaoğulları'na da ayrıca teşekkür etmeyi bir borç biliriz.

Enver Şengül
Atölye Sorumlusu

Serdar İyüz
EFOD Başkanı



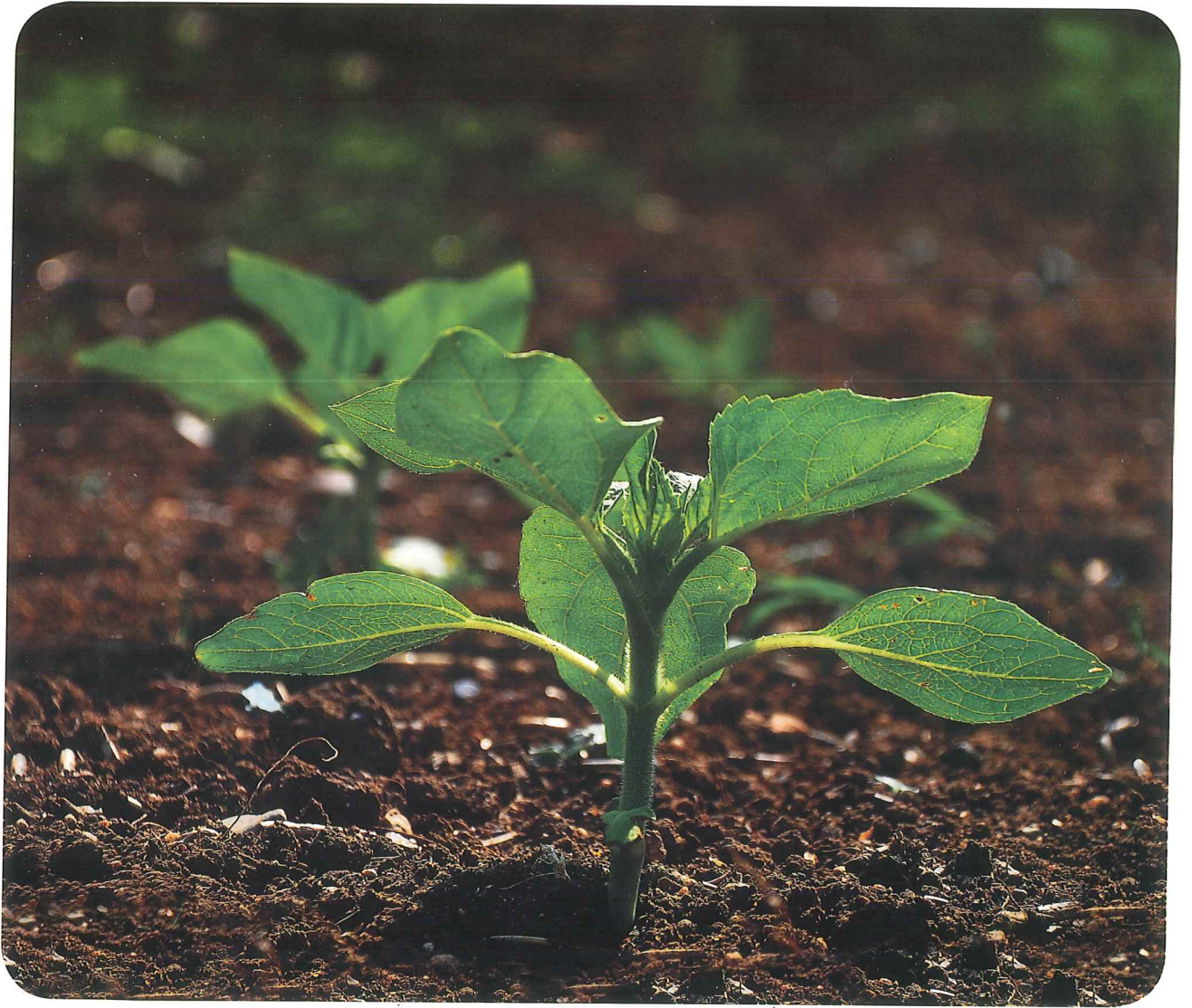
Selva Atalan



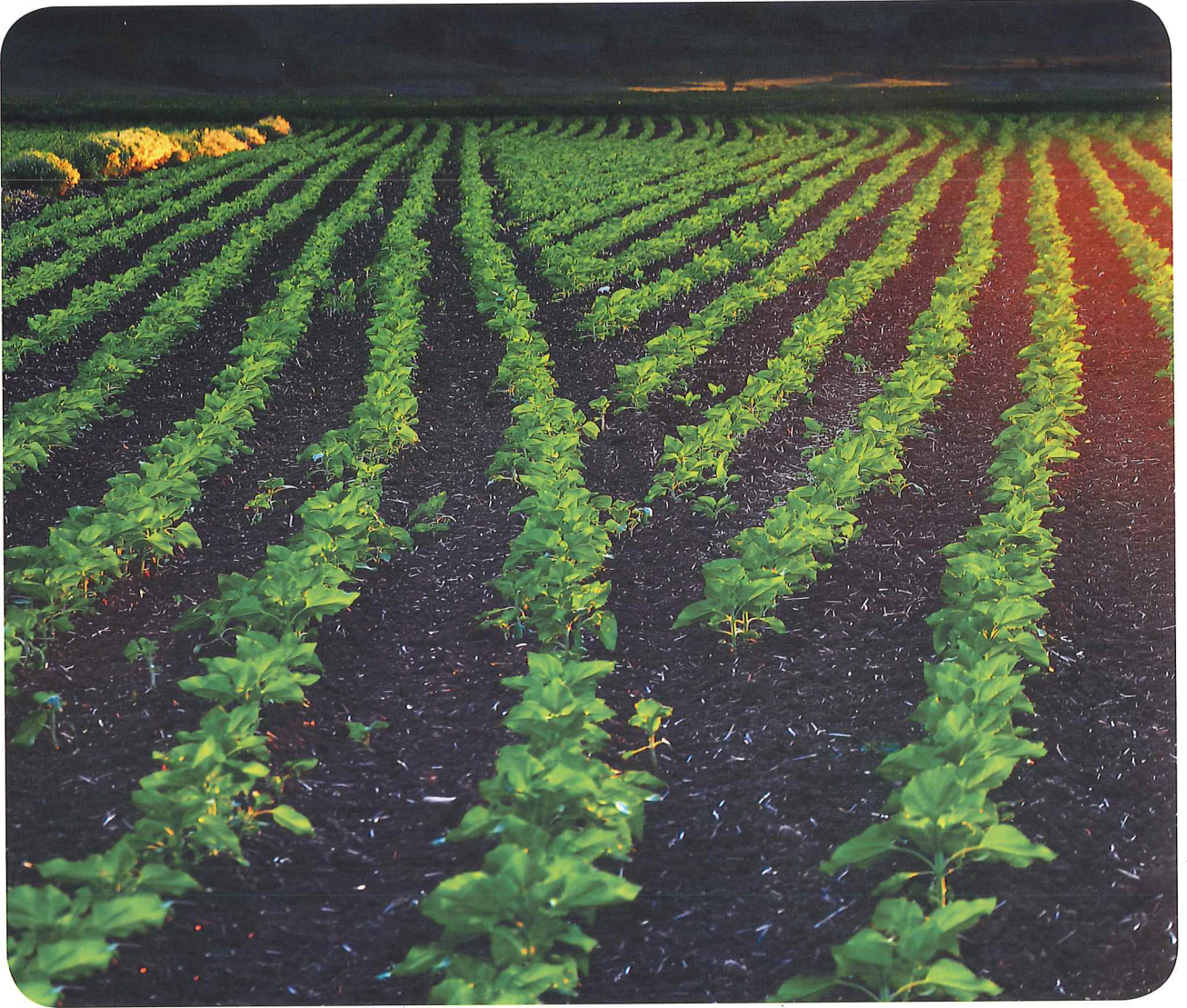
Yılmaz Aynalı



Nazan Ünsal Tuzkaya



Canan Kaplıca



Canan Kaplıca



Remzi Eskikaplan



Enver Őengöl



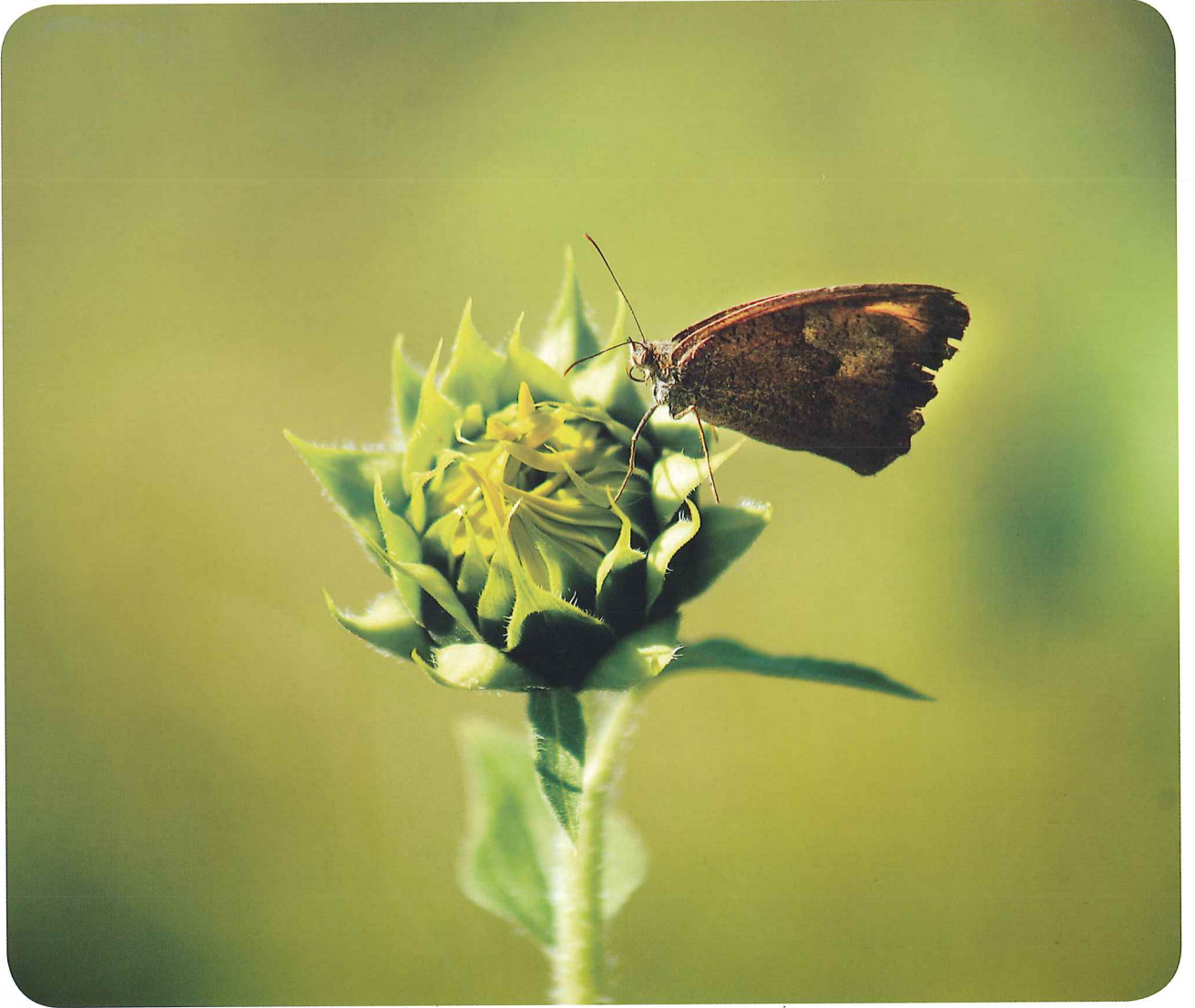
MehmetMüsebbih Ergin



Aygün Aykul Dıđın



Esra Sősveren



Yılmaz Aynalı



Yılmaz Aynalı



Kevser Nihan Arapođlu



Nazan Ünsal Tuzkaya



Aygün Aykul Dıđın



Funda Ağaoğulları



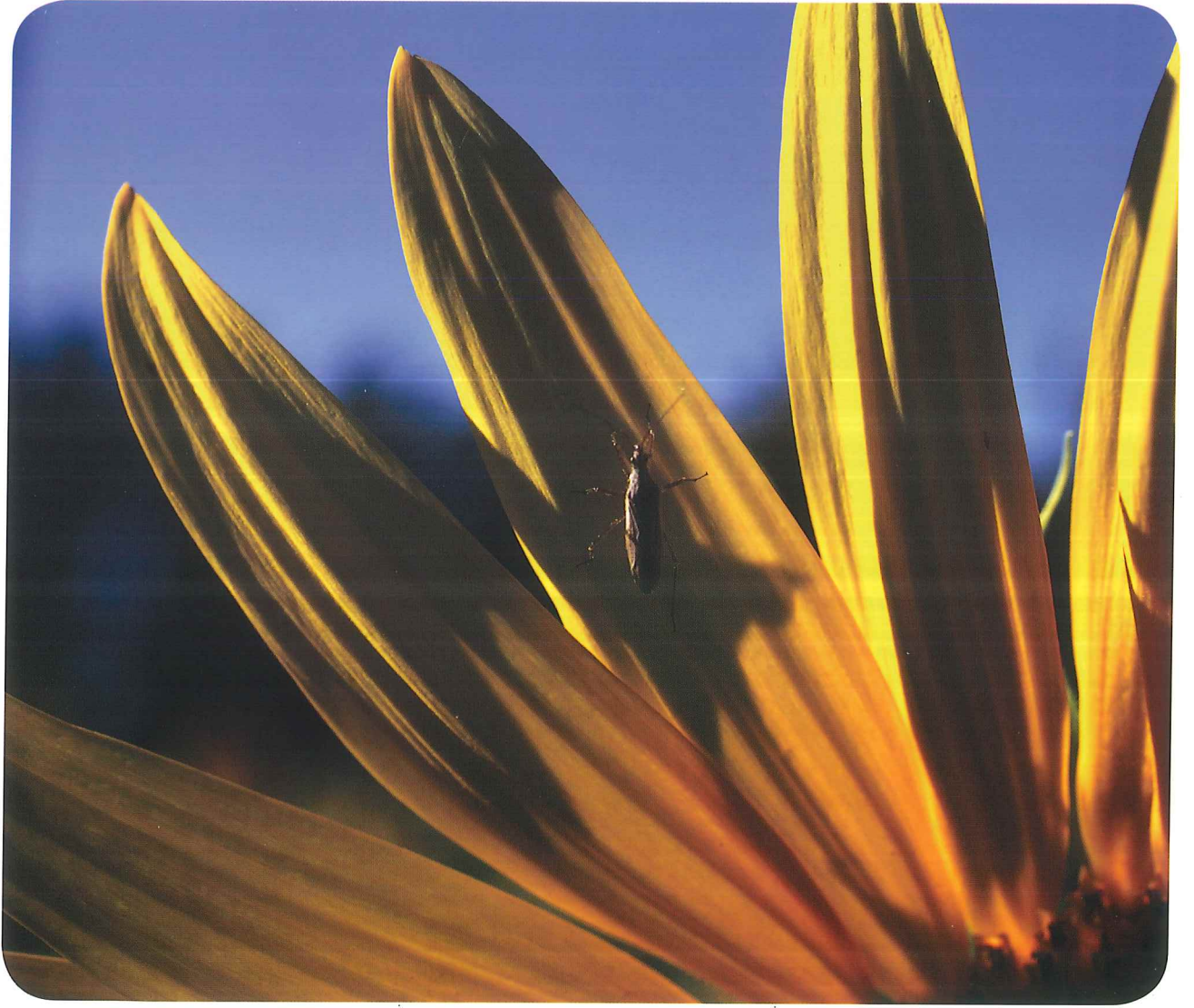
Enver Őengöl



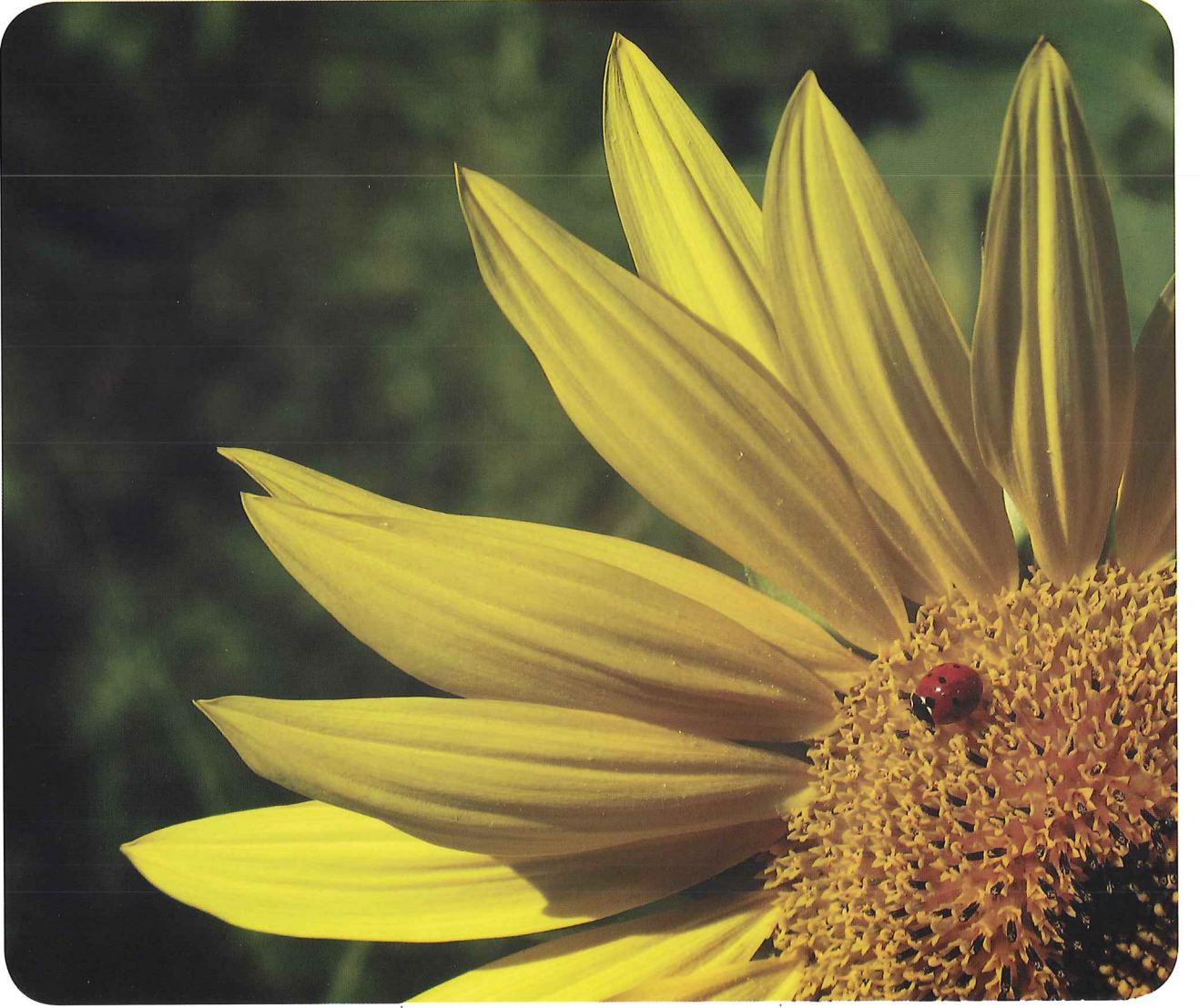
Yılmaz Aynalı



Funda Ağaoğulları



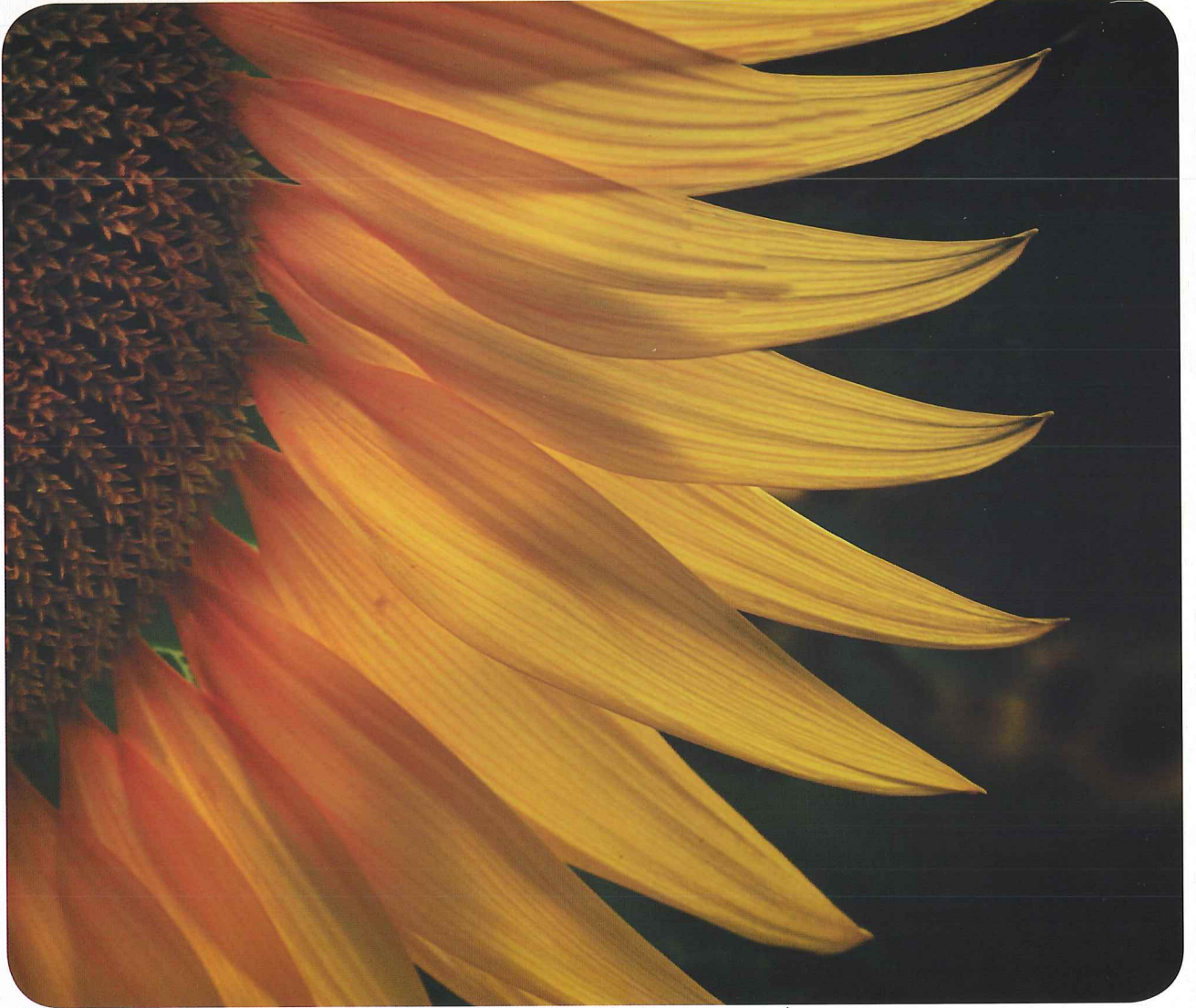
Funda Ađaođulları



Esra Ssveren



Kevser Nihan Arapođlu



Kevser Nihan Arapođlu



Nazan Ünsal Tuzkaya



Selva Atalan



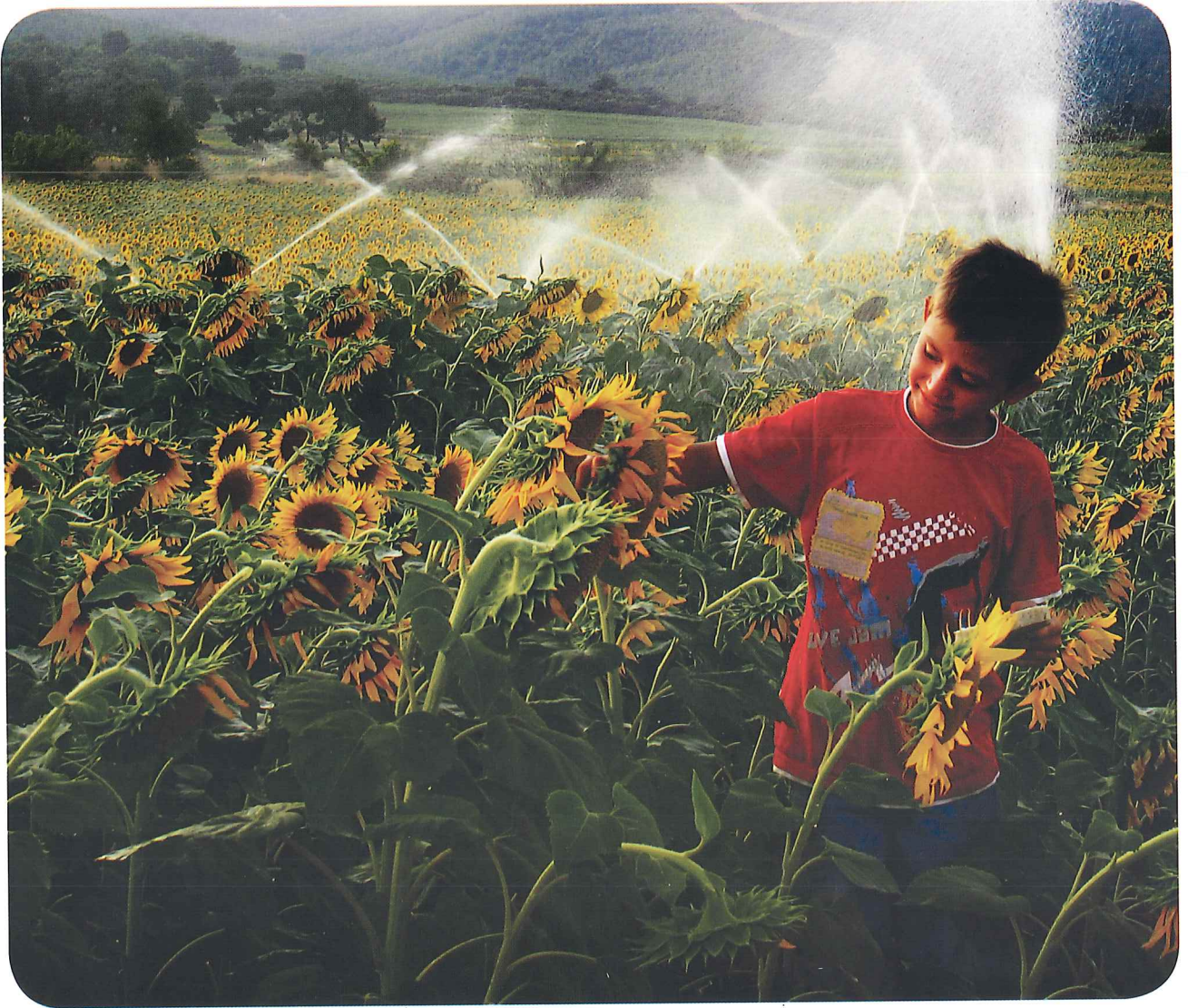
Aygün Aykul Dığın



Selva Atalan



Deniz Özden



Mehmet Müsebbih Ergin



Mehmet Müsebbih Ergin



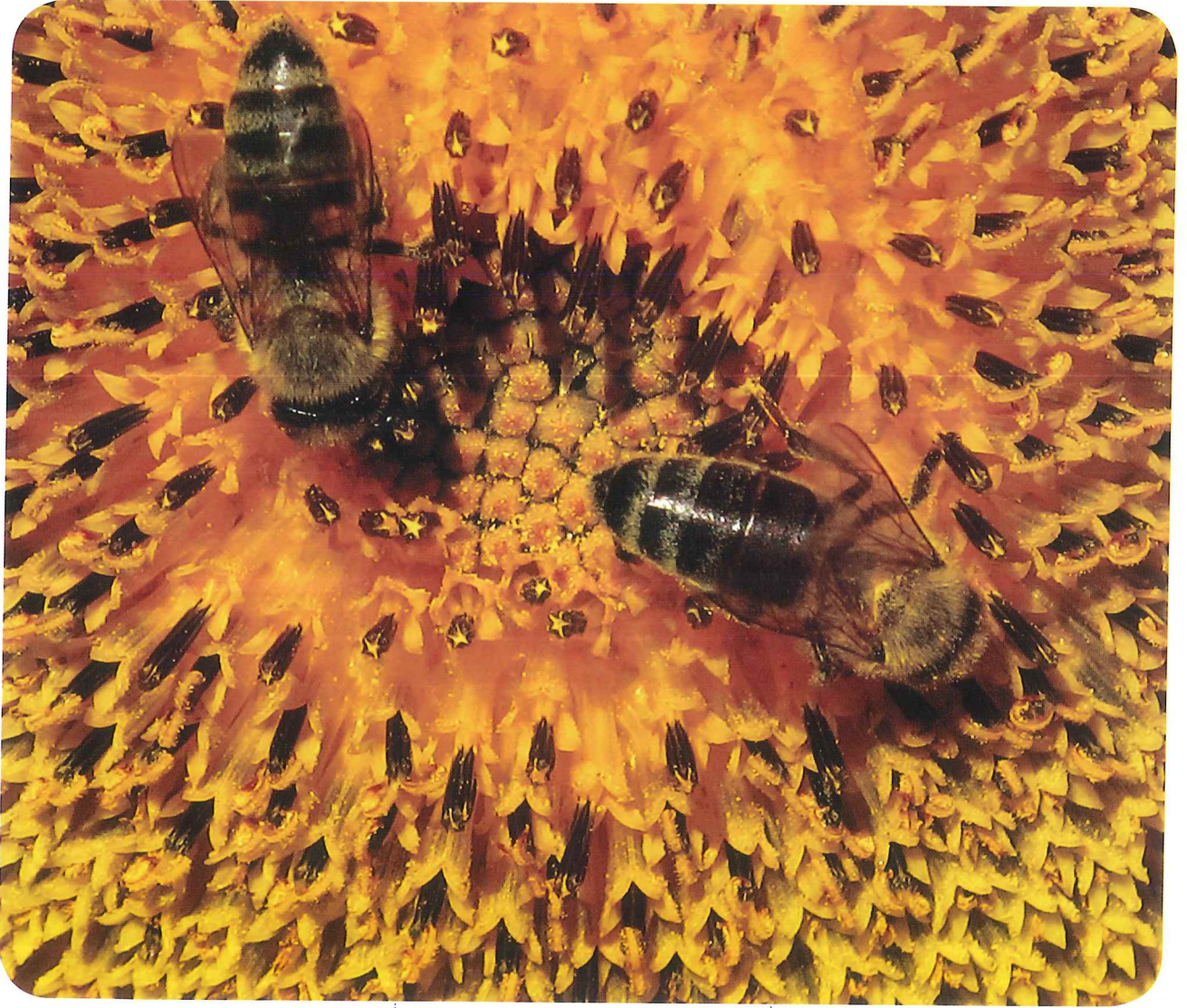
MehmetMüsebbih Ergin



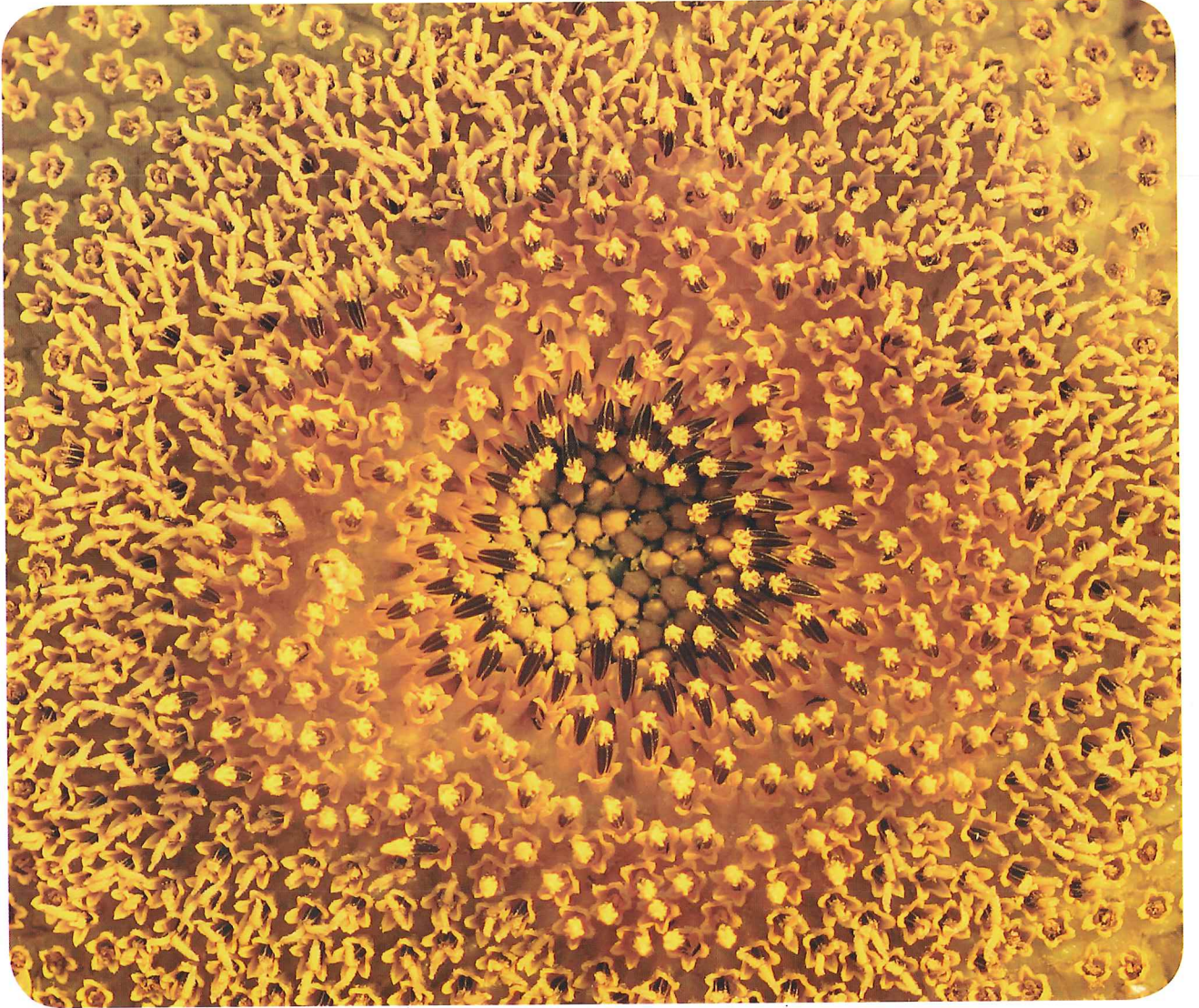
Remzi Eskikaplan



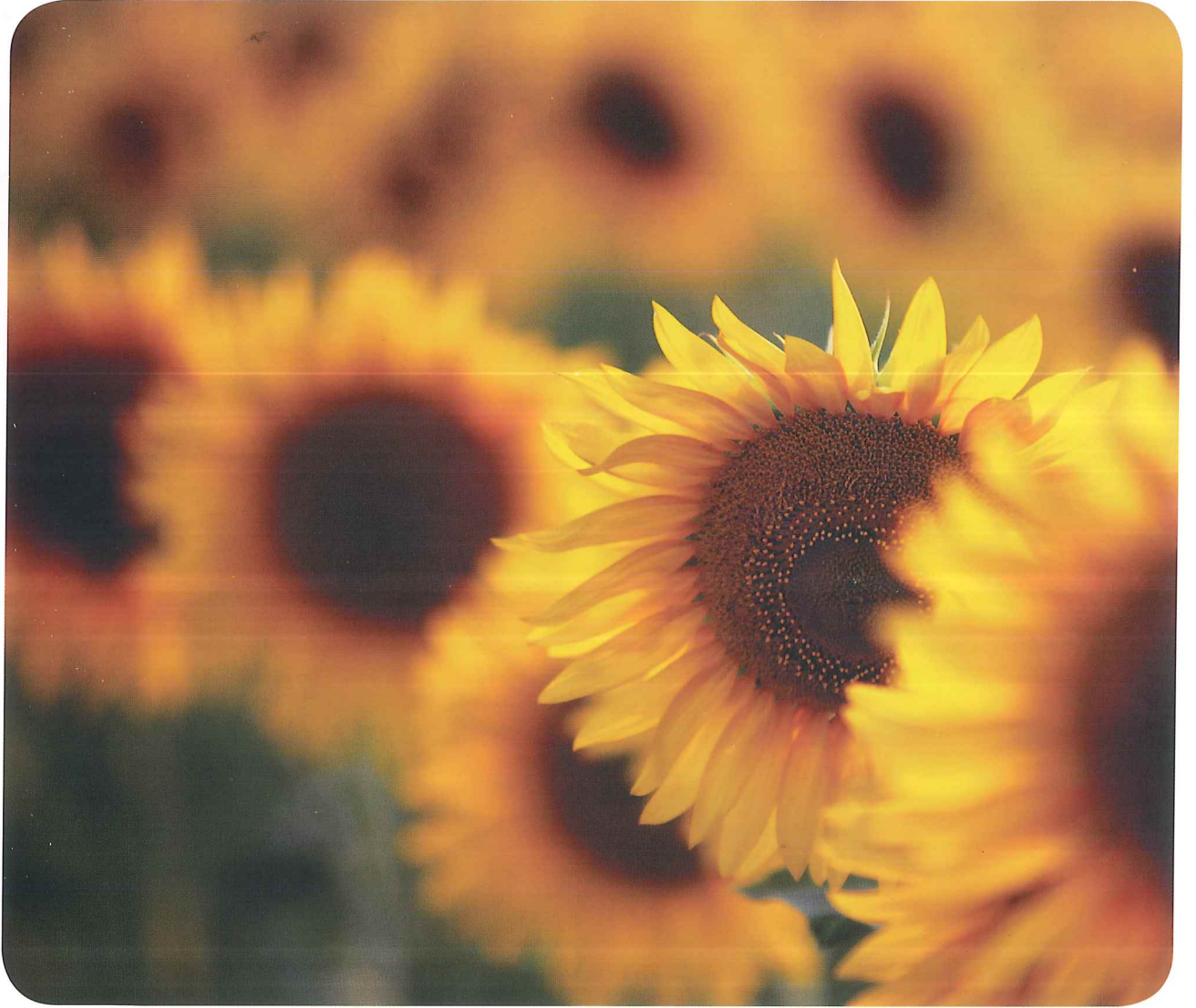
Mehmet Müsebbih Ergin



Esra Süsveren



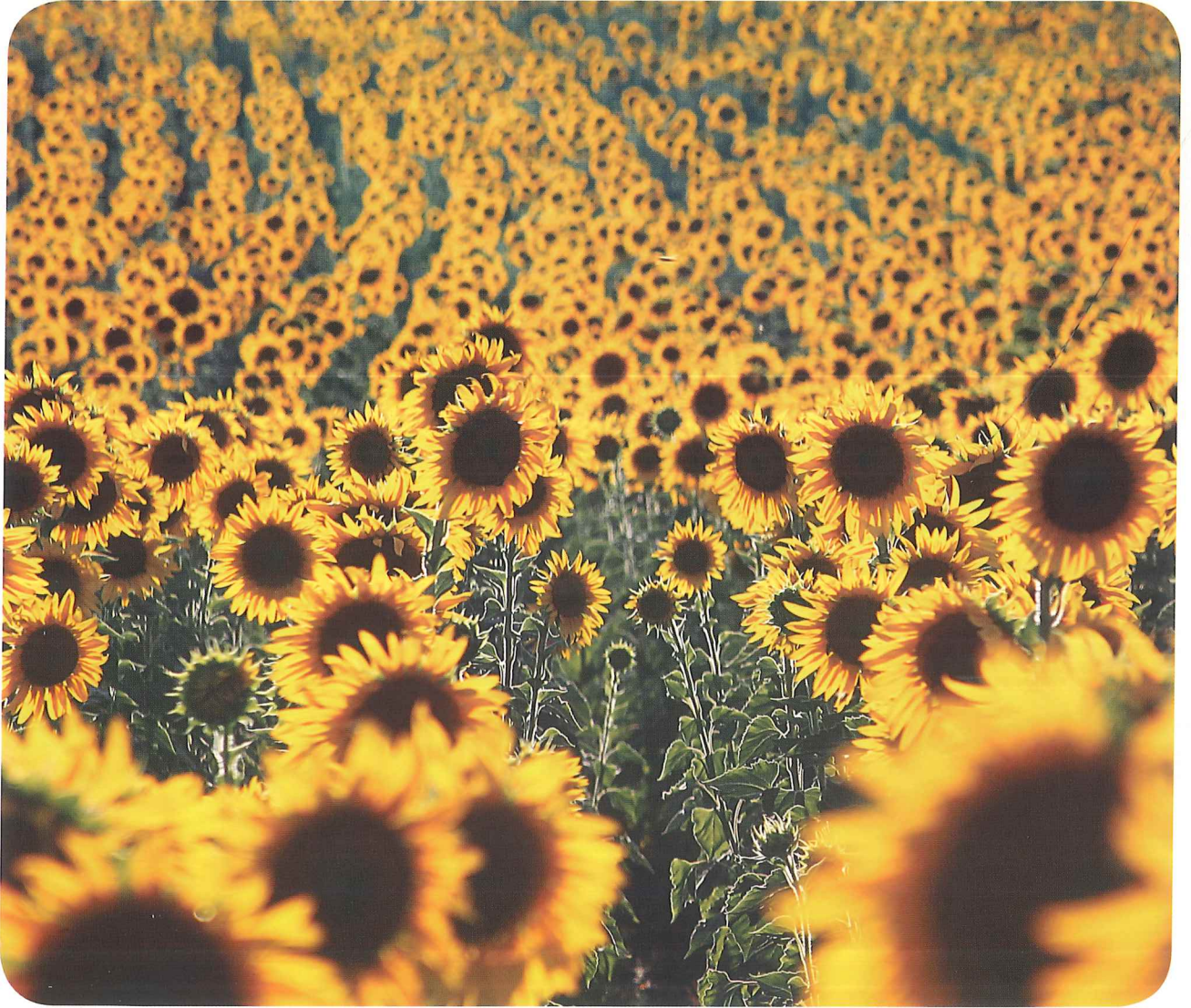
Enver Őengül



Funda Ađaođulları



Nazan Ünsal Tuzkaya



Selva Atalan



Aygün Aykul Dıđın



Remzi Eskikaplan



Deniz Özden



Canan Kaplıca



Yılmaz Aynalı



Yılmaz Aynalı



Enver Őengöl



Enver Őengöl



Kevser Nihan Arapođlu



Enver Őengöl



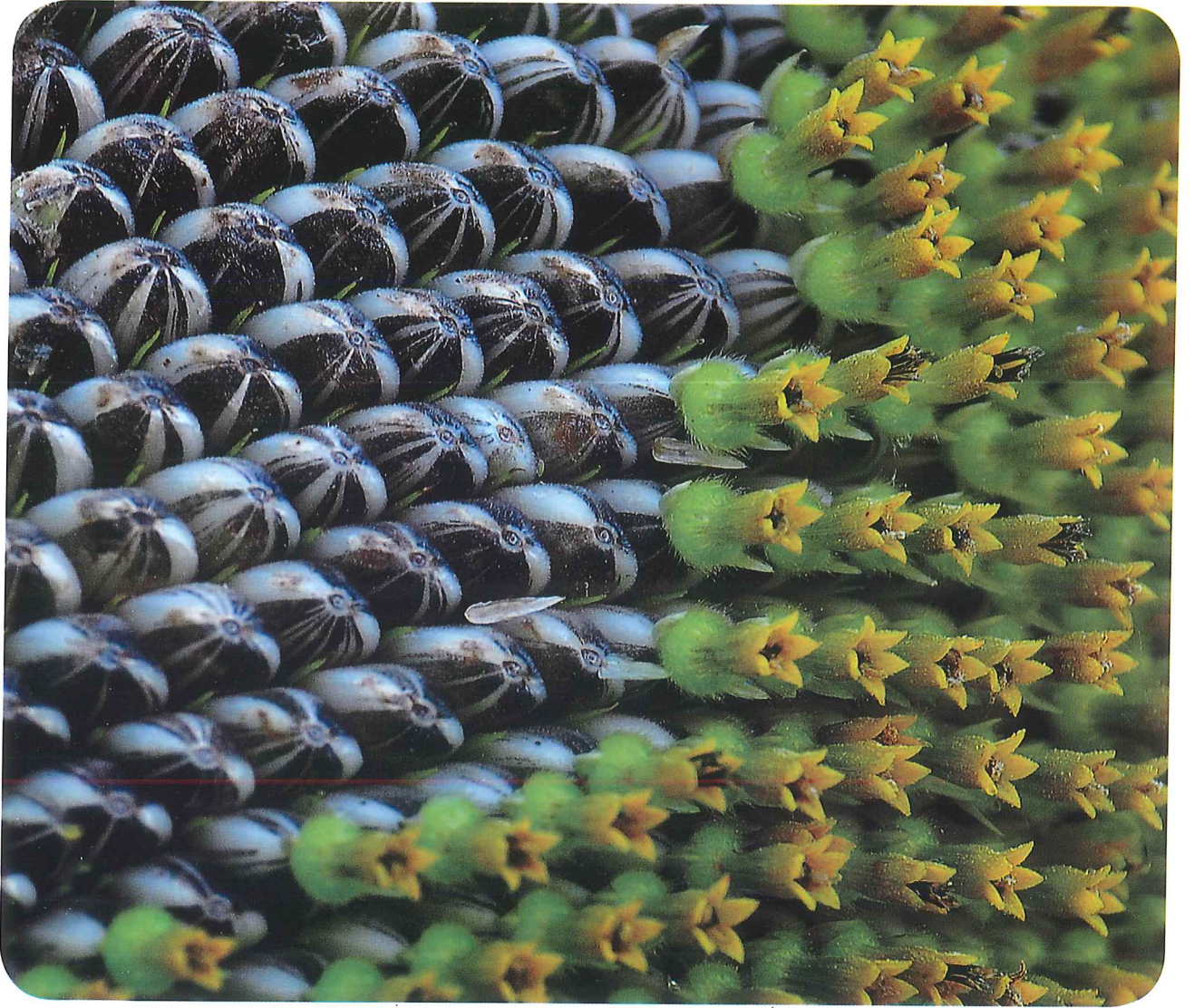
Enver Őengöl



Deniz Özden



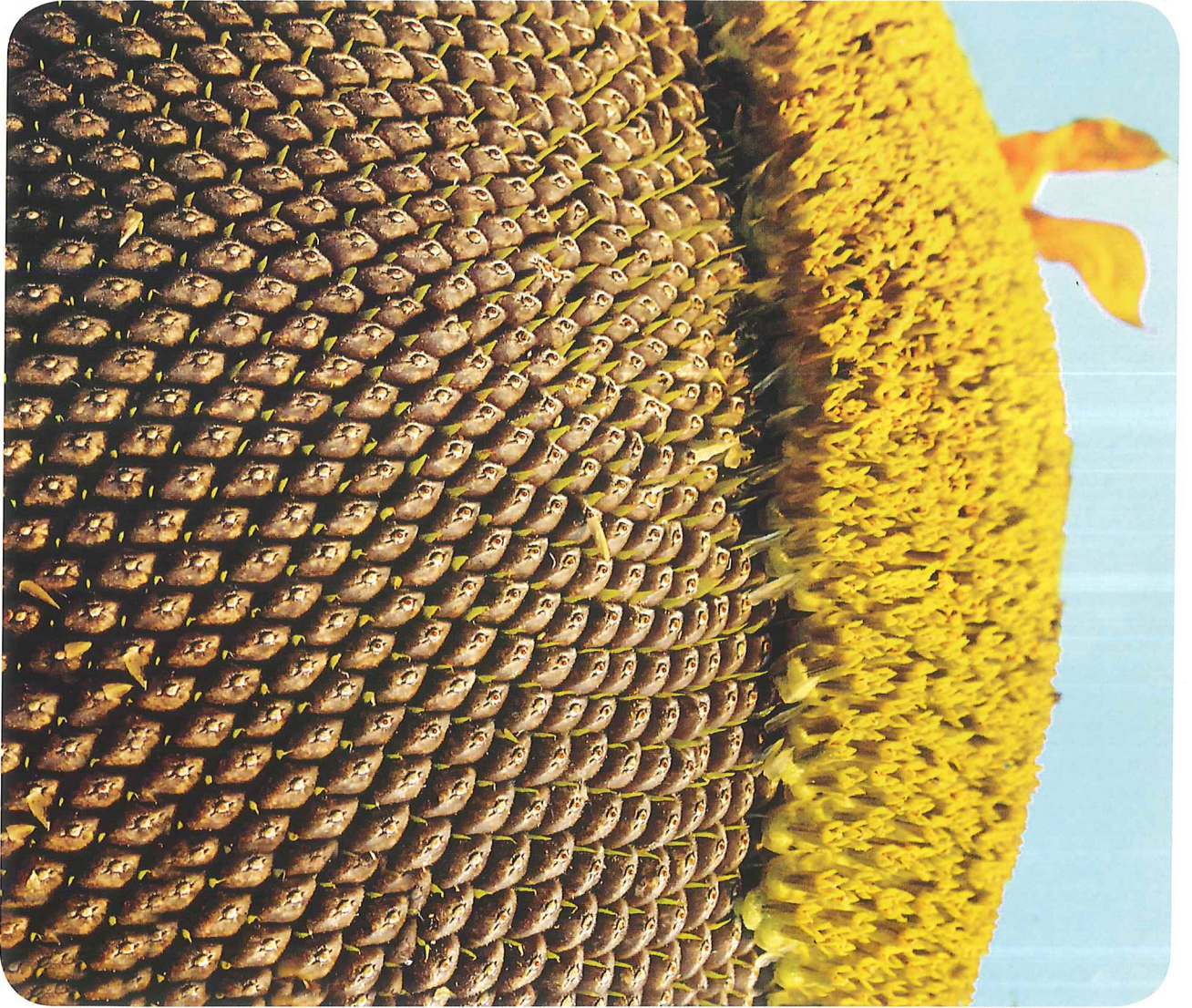
Canan Kaplıca



Deniz Özden



Esra Süsveren



Nazan Ünsal Tuzkaya



Enver Őengöl



Yılmaz Aynalı



Aygün Aykul Dıđın



Remzi Eskikaplan



Esra Süsveren



Selva Atalan



Remzi Eskikaplan



Funda Ađaođulları



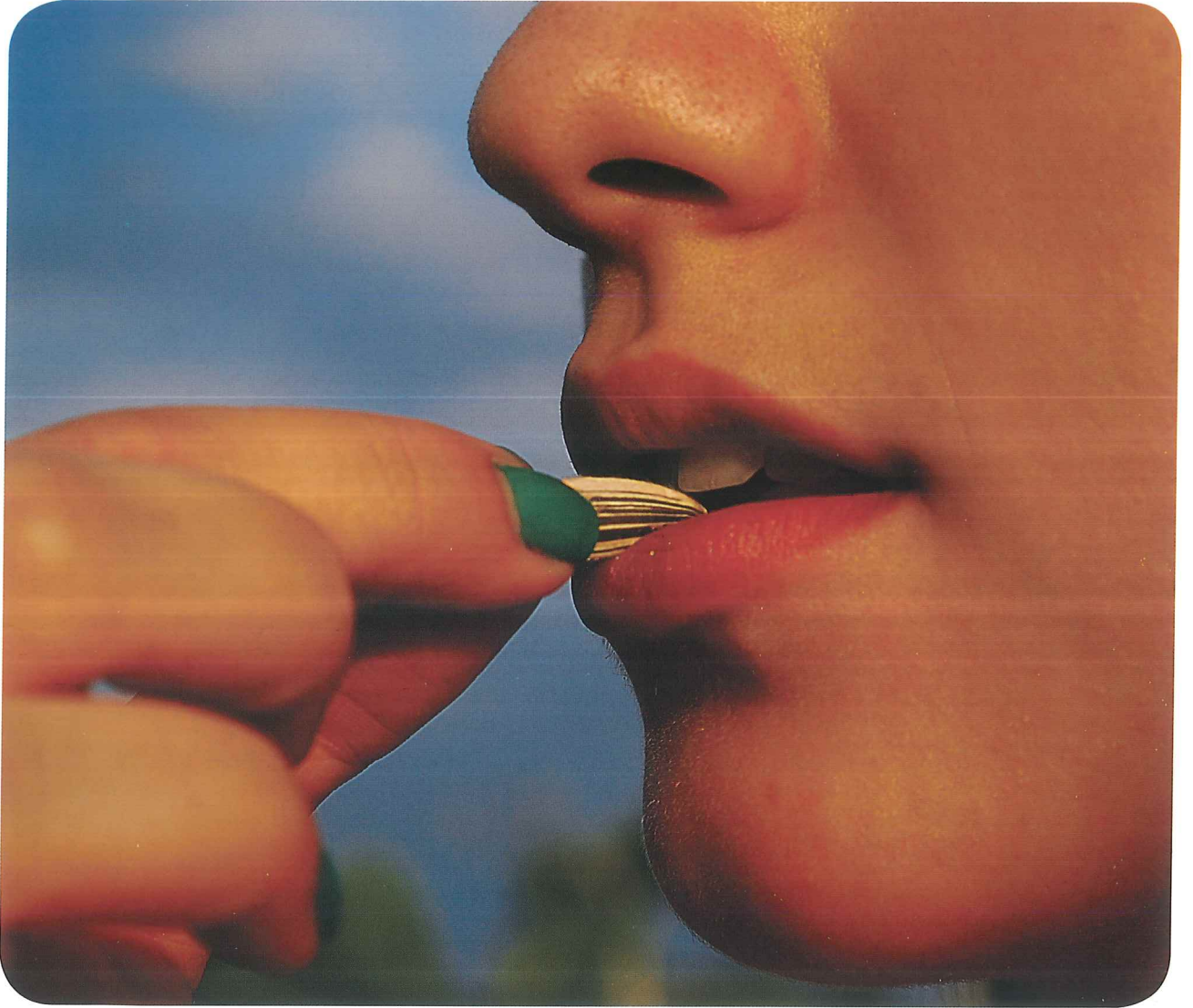
Remzi Eskikaplan



MehmetMüsebbih Ergin



Canan Kaplıca



Nazan Ünsal Tuzkaya



Canan Kaplıca



Deniz Özden



Funda Ağaođulları



EFOD ENVER ŞENGÜL

AYÇİÇEĞİ FOTOĞRAF ATÖLYESİ

